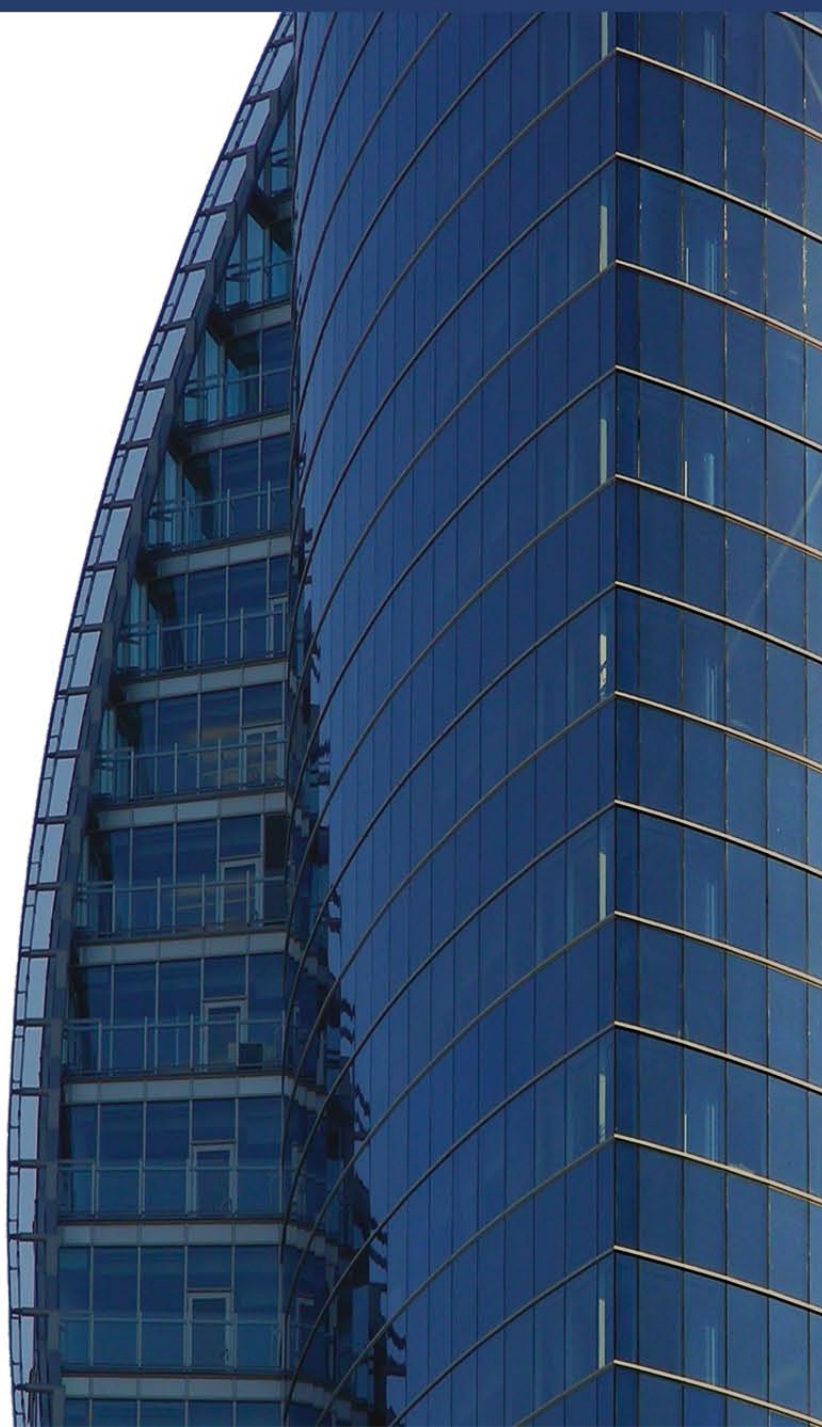


[factsheets] AGATHON



ASSET-ALLOCATION

HMT AG
Asset-Allocation-Research

Seite 2



AKTIENFONDS

HMT AG
Absolut Return Aktien

Seite 3



RENTENFONDS

HMT AG
Absolut Return Renten

Seite 4

HMT-Asset-Allocation-Research

Juli 2011

Volkswirtschaft

Aufschwung mit deutlichem Dynamikverlust – steigende Rezessionsgefahren
Früh- und Stimmungskennindikatoren (insb. Erwartungen) nochmals verschlechtert
Eintrübung der US- (und auch globaler) Konjunktur gewinnt an Momentum
Fundamentaler Inflationsdruck abnehmend – Geldpolitik aber expansiv erwartet

Rentenmärkte

Eskalation in EU-Solvenzkrise sorgt für Panikkäufe bei „Safe-Haven“-Anleihen
AAA-Rentenmärkte fundamental teuer, aber in stabiler Aufwärtstrendbewegung
Zweiteilung (High-Quality vs. Spreads) dürfte perspektivisch anhalten
Duration strategisch untergewichtet – aber: EU-Solvenzkrise bleibt Risikofaktor

Aktienmärkte

Übergeordneter mittelfristiger Primärtrend wurde dynamisch gebrochen
Technische Eintrübung der Standardindizes läßt Korrekturausweitung erwarten
Pessimismusaufbau setzt sich dynamisch fort – aber weiter ohne Angstniveau
Hochvolatile Seitwärtsbewegung innerhalb großer Range erwartet (6000-7000)

HMT-Trigger Wachstum			
	Hard Landing	Soft Landing	No Landing
Aktueller Status	5	4	9
Ausblick	8	4	6
Vormonatsveränderung	11	0	7

Die dynamische Verschlechterung der Trigger setzt sich auch im Juli fort – die Mehrzahl erreicht erstmals seit 2 Jahren wieder Rezessionslevels („Hard-Landing“)

HMT-Trigger Inflation			
	Deflationstendenzen	Preisstabilität	Inflationsanstieg
Aktueller Status	4	12	7
Ausblick	5	6	12
Vormonatsveränderung	11	3	9

Trigger zeigen einen leicht erhöhten, aber weiter nachlassenden Inflationsdruck

HMT-Trigger Renten			
	Sinkende Zinsen	Konstante Zinsen	Steigende Zinsen
Aktueller Status	6	3	8
Ausblick	5	5	7
Vormonatsveränderung	7	3	7

Trigger zeigen weiter leicht steigende Renditen an – die fundamentale und technische Verfassung der Rentenmärkte („Trigger“) wird durch die panikartige Fluchtbewegung in „sichere“ Anleihen überlagert

HMT-Trigger Aktienmarkt			
	Verkaufen	Soft Landing	Kaufen
Aktueller Status	8	7	4
Ausblick	5	7	7
Vormonatsveränderung	10	4	5

Die Aktienmarkttrigger haben sich im Juli weiter verschlechtert und mahnen kurzfristig zur Vorsicht – mittelfristig deuten die Trigger auf eine volatile Seitwärtsbewegung hin

Die vorliegenden Unterlagen wurden von der HM Trust AG auf der Grundlage öffentlich zugänglicher Informationen, intern entwickelter Daten und Daten aus weiteren Quellen, die von uns als zuverlässig eingestuft wurden, erstellt. Für die Richtigkeit bzw. Genauigkeit der Daten können wir keine Gewähr übernehmen. Ferner stellen diese Informationen keine Anlageberatung dar, insbesondere keine auf die individuellen Verhältnisse eines Anlegers bestimmte Handlungsempfehlung. Für eine Anlageentscheidung, die aufgrund der zur Verfügung gestellten Informationen getroffen worden ist, übernimmt die HM Trust AG keine Haftung. Die Kurs- oder Marktentwicklung von Finanzprodukten hängt insbesondere von der Entwicklung der Kapitalmärkte ab, die u.a. von der allgemeinen Lage der Weltwirtschaft sowie den wirtschaftlichen und politischen Rahmenbedingungen in den jeweiligen Ländern beeinflusst wird. Negative Kurs- und Marktentwicklungen können dazu führen, dass sich die Preise und Werte dieser Finanzprodukte reduzieren. Aus dem Kursverlauf der Vergangenheit kann nicht auf künftige Entwicklungen geschlossen werden. Zukünftige Ergebnisse können sowohl höher als auch niedriger ausfallen. Die Weitergabe dieser Unterlage an Dritte ist nur mit Zustimmung der HM Trust AG bzw. der AGATHON Capital GmbH zulässig.

Hinweis: Dieses factsheet ist ein Service der AGATHON Capital GmbH und dient ausschließlich Informationszwecken. Die AGATHON Capital GmbH übernimmt keine Gewähr für die Richtigkeit, Vollständigkeit oder Aktualität der Angaben und keine Verpflichtung zur Richtigstellung etwaiger unzutreffender, unvollständiger oder überholter Angaben. Dargestellte Inhalte beruhen auf öffentlich zugänglichen Informationen. Es stellt keine Aufforderung zum Kauf oder Verkauf von Fondsanteilen dar.

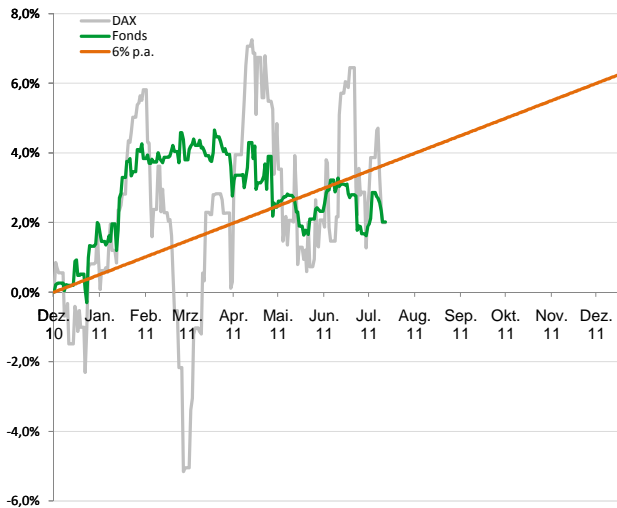
Fondscharakteristik

Der HMT Absolut Return Aktien soll eine positive jährliche Performance an den europäischen Aktienmärkten erzielen und gleichzeitig den maximal möglichen jährlichen Wertverlust gegenüber dem jeweiligen Kalenderjahresanfang auf -10% beschränken. Das mittlere Renditeziel über einen Investmentzyklus von 5 Jahren beträgt 6-8% p.a.

Anlagestrategie

Der Fonds investiert grundsätzlich in hochliquide „Euroland Large-Cap-Aktien“. Diese werden bei entsprechenden Signalen mittels börsengelisteten Derivaten gegen Kursverluste abgesichert. (Beta-Steuerung) Gleichzeitig soll durch eine optimierte, indexnahe Auswahl von Einzeltiteln ein Zusatzertrag erwirtschaftet werden (Alpha-Erzielung). Zusätzlich kann zeitweilig in attraktive Einzeltitel aus dem Mid-Cap-Bereich investiert werden.

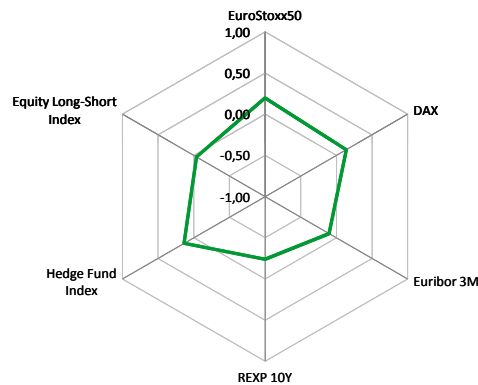
Wertentwicklung des Fonds (seit Auflage**)



Risikokennzahlen*

Maximum Drawdown	Volatilität, Sharpe Ratio, VaR	
Max. Drawdown	-2,90%	annualisierte Volatilität 5,51%
Time to Recover	-	Sharpe Ratio -
Max. Drawdown 1 Monat	-2,21%	Value at Risk (99%, 10d) 2,34%

Korrelation mit anderen Anlageklassen



Monatliche Performancezahlen

Performance	2011		
	absolut	ggü. 6% p.a.	ggü. DAX
Januar	1,00%	0,49%	-1,36%
Februar	2,77%	2,31%	0,01%
März	0,06%	-0,45%	3,23%
April	0,23%	-0,25%	-6,49%
Mai	-1,63%	-2,13%	1,31%
Juni	0,43%	-0,05%	-0,70%
Juli	-0,99%	-1,48%	1,96%
August			
September			
Oktober			
November			
Dezember			
2010**	0,20%	0,02%	1,69%
2011	1,82%	-1,66%	-1,72%
seit Auflage**	2,02%	-1,65%	0,02%

Fondskennzahlen

WKN / ISIN	A0RL0G / DE000A0RL0G8
Fondsvolumen	49,3 Mio. €
KAG	SGSS Deutschland Kapitalanlagegesellschaft mbH
Berater	HM Trust AG
Ausgabeaufschlag	bis zu 2%
Ertragsverwendung	Ausschüttend
Verwaltungsvergütung	bis zu 0,82%
Depotbankvergütung	0,05%
Beratungsvergütung	0,45% + performanceabh. Vergütung (15% bei Wertentwicklung > 6,0% (Hurdle Rate))
Geschäftsjahr	1.12. - 30.11.

* Die Risikokennzahlen beziehen sich bisher nur auf dem Zeitraum seit Fondsaufgabe und besitzen daher nur eingeschränkte Aussagekraft.

** Fondsaufgabe am 20. Dezember 2010

Dieser Bericht dient ausschließlich Informationszwecken und enthält keine Aufforderung zum Kauf oder Verkauf für das vorgestellte Produkt. Historische Wertentwicklungen bieten keine Gewähr für die Zukunft. Zukünftige Ergebnisse können von der historischen Wertentwicklung abweichen und sind nicht prognostizierbar. Alleinverbindliche Grundlage für den Anteilswerb ist der aktuell gültige Verkaufsprospekt zum Sondervermögen. Für die Richtigkeit der hier angegebenen Informationen übernimmt die HMT AG keine Gewähr.

Fondscharakteristik

Der HMT Absolut Return Renten soll eine positive jährliche Performance an den europäischen Rentenmärkten erzielen und gleichzeitig den maximal möglichen jährlichen Wertverlust gegenüber dem jeweiligen Kalenderjahresanfang auf -3% beschränken. Das mittlere Renditeziel über einen Investmentzyklus von 5 Jahren beträgt 4% p.a.

Anlagestrategie

Der Fonds investiert grundsätzlich in qualitativ hochwertige liquide Euroland-Anleihen. Diese werden bei entsprechenden Signalen mittels börsennotierten Derivaten gegen Kursverluste abgesichert. (Beta-Steuerung) Gleichzeitig soll durch eine optimierte Auswahl von Einzeltiteln (Emittenten, Laufzeitenstruktur, Segmente) ein Zusatzertrag erwirtschaftet werden (Alpha-Erzielung). Den Anlageschwerpunkt bilden AAA-Staatsanleihen.

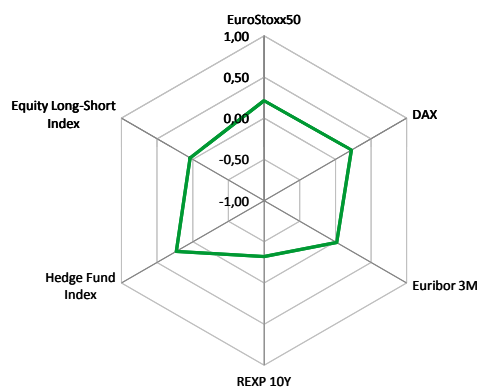
Wertentwicklung des Fonds (seit Auflage**)



Risikokennzahlen*

Maximum Drawdown	Volatilität, Sharpe Ratio, VaR	
Max. Drawdown	-2,04%	annualisierte Volatilität 3,19%
Max. Drawdown 1 Monat	-1,56%	Sharpe Ratio -
		Value at Risk (99%, 10d) 1,26%

Korrelation mit anderen Anlageklassen



Monatliche Performancezahlen

Performance	2011		
	absolut	ggü. 4% p.a.	ggü. iBoxx GE OA
Januar	0,20%	-0,14%	1,60%
Februar	-0,32%	-0,63%	-0,47%
März	-0,92%	-1,26%	0,11%
April	-0,06%	-0,39%	-0,87%
Mai	0,37%	0,03%	-1,15%
Juni	-0,67%	-0,99%	-0,50%
Juli	0,63%	0,30%	-2,40%
August			
September			
Oktober			
November			
Dezember			
2010**	-0,36%	-0,48%	-0,63%
2011	-0,78%	-3,10%	-3,65%
seit Auflage**	-1,14%	-3,58%	-4,29%

Fondskennzahlen

WKN / ISIN	A0RL0H / DE000A0RL0H6
Fondsvolumen	33,3 Mio. €
KAG	SGSS Deutschland Kapitalanlagegesellschaft mbH
Berater	HM Trust AG
Ausgabeaufschlag	bis zu 2%
Ertragsverwendung	Ausschüttend
Verwaltungsvergütung	bis zu 0,57%
Depotbankvergütung	0,05%
Beratungsvergütung	0,25% + performanceabh. Vergütung (15% bei Wertentwicklung > 4,0% (Hurdle Rate))
Geschäftsjahr	1.12. - 30.11.

* Die Risikokennzahlen beziehen sich bisher nur auf dem Zeitraum seit Fondsaufgabe und besitzen daher nur eingeschränkte Aussagekraft.

** Fondsaufgabe am 20. Dezember 2010

Dieser Bericht dient ausschließlich Informationszwecken und enthält keine Aufforderung zum Kauf oder Verkauf für das vorgestellte Produkt. Historische Wertentwicklungen bieten keine Gewähr für die Zukunft. Zukünftige Ergebnisse können von der historischen Wertentwicklung abweichen und sind nicht prognostizierbar. Alleinverbindliche Grundlage für den Anteilswerb ist der aktuell gültige Verkaufsprospekt zum Sondervermögen. Für die Richtigkeit der hier angegebenen Informationen übernimmt die HMT AG keine Gewähr.